

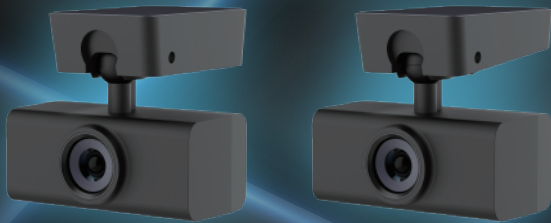
# Regeo

FM1080



CLEAR VISION

## ブラインドスポットモニタリングで安心・安全の運転を



デジタルバックミラー  
(ドライブレコーダー機能搭載)  
**SRZ-1221BM**



Smoke Glass

スモークガラス対応



LONG Cable

余裕を持った取り回しが可能



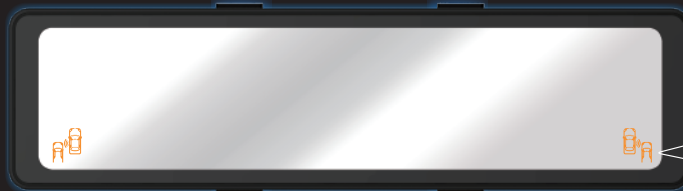
フォーマットフリー

SDカードの書き込みエラーが起きにくい

### 車線変更時に死角からの車両接近を警告する BSM (ブラインドスポットモニタリング) 機能搭載

車線変更をするとき、ドアミラーに映っていない斜め後方の車両の存在に気が付かず、ヒヤリとした経験があると思います。SRZ-1221BMは、時速約25km/h以上での走行時、隣接する車線上の斜め後方から接近する車両を検知すると、モニター端のBSMインジケータの点灯(点滅)と警告音でドライバーに危険を通知する機能を搭載しています。

### 接近車両や検知範囲内に走行車両がいる場合、ドライバーに危険を通知！

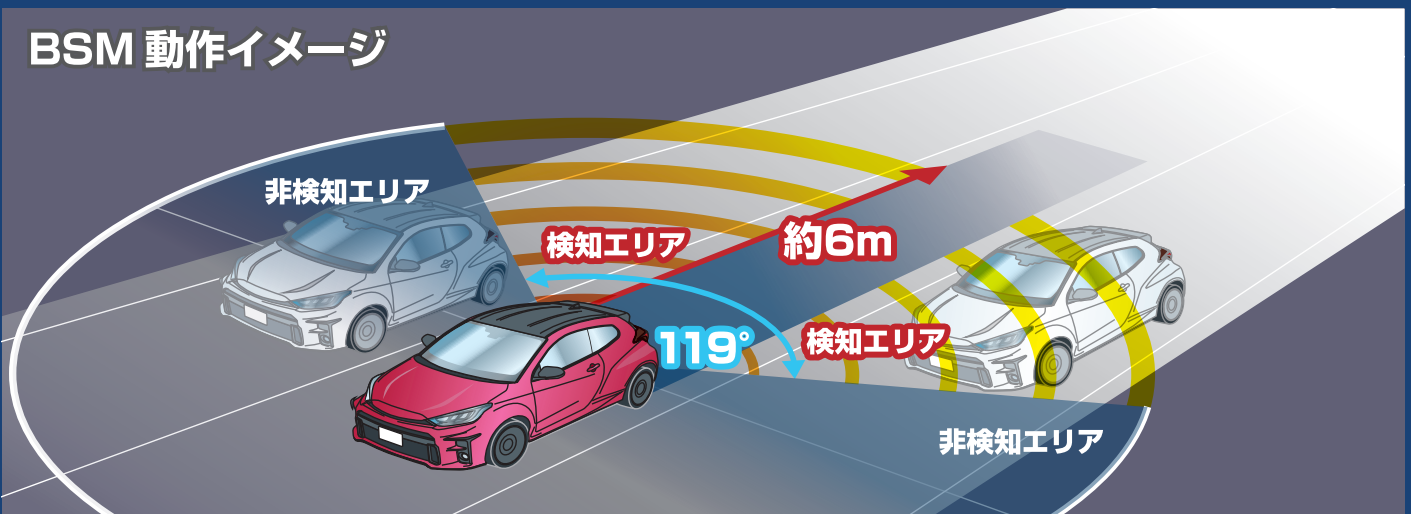


※作動イメージ

#### BSM インジケータ

警告レベルに応じて「点灯」「点滅」2種類の通知を行います。

### BSM 動作イメージ



#### 警告レベル1

他車両が検知エリアに入った時にBSMインジケータが点灯し警告音を出力。

#### 警告レベル2

他車両が検知エリアに入ってから2秒以上検知を継続した時には、BSMインジケータが点滅し警告音を出力。



検知エリア

非検知エリア

## 装着可能な車種が多いセパレートモデル

**本体（ミラー）とフロントカメラが分離しているので、装着が容易になります。**

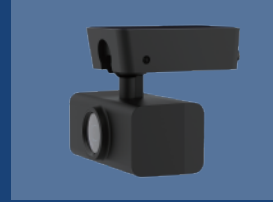
前後小型カメラを装備したセパレートモデル。車両の安全運転支援システムなどでルームミラー付近のクリアランスに制限があった場合でも最適な位置に設置することができます。



ミラー・フロントカメラ装着例



カメラサイズ



フロントカメラ



リヤカメラ

※リヤカメラケーブル 8.5m

## HDR 搭載（フロントカメラ・リヤカメラ）

### 白飛び・黒つぶれを抑える HDR 搭載

逆光やトンネルの出入り口など明暗差が大きいシーンにおいて、白飛び・黒つぶれの少ない高品質な映像記録が可能です。



HDR あり



HDR なし

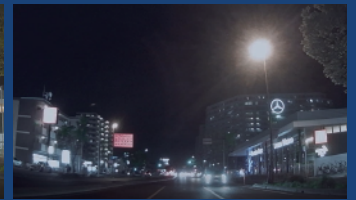
## CLEAR VISION（クリアビジョン）画像補正

### 夜間の映像も鮮明に記録

フロントカメラ・リヤカメラ共に CLEAR VISION 画像補正技術を搭載。夜間のような暗がり（低照度）の環境下においても対象物の色や形を認識でき、高品質な映像を表示することができます。



SRZ-1221BM



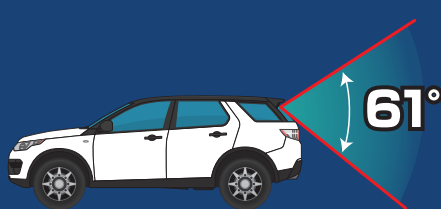
通常フル HD

## リヤカメラとバックカメラを併せ持つ便利なデジタルバックミラー

### バックギア連動で障害物も見逃しません

純正ミラーでは見えない死角を本機でカバー。バックギア連動でリヤカメラをお好みの角度に調整※1 できます。バック時は下側を確認できるバックカメラ映像に、走行時は後続車が確認できるバックミラー映像としてご利用できます。

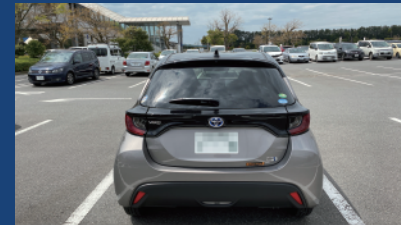
※1 調整範囲 61°



この範囲内で設定が可能です



バックカメラ映像



バックミラー映像

## 製品仕様（本体）

|                   |   |
|-------------------|---|
| 品番                | SRZ-1221BM                                  |
| 商品名               | デジタルバックミラー（ドライブレコーダー機能搭載）                   |
| 液晶                | 11.26 インチタッチパネル IPS 液晶（1920×440）            |
| 記録媒体              | microSD カード（32GB Class 10 同梱）               |
| レンズ（フロントカメラ）      | イメージセンサー<br>1/2.7 型 CMOS センサー               |
| 視野角（画角）           | 対角：146° / 水平：119° / 垂直：61°                  |
| F 値               | 1.8   |
| フレームレート           | 27.5fps                                     |
| レンズ（リヤカメラ）        | イメージセンサー<br>1/2.7 型 CMOS センサー               |
| 視野角（画角）           | 対角：146° / 水平：119° / 垂直：61°                  |
| F 値               | 1.8   |
| フレームレート           | 27.5fps                                     |
| 動画記録解像度（フロントカメラ）  | 1080P（1920×1080P）                           |
| 動画記録解像度（リヤカメラ）    | 1080P（1920×1080P）                           |
| 静止画記録解像度（フロントカメラ） | FHD 1080P（1920×1080P）                       |
| 静止画記録解像度（リヤカメラ）   | FHD 1080P（1920×1080P）                       |
| ファイル形式            | 動画：「TS」 / 静止画：「jpg」                         |
| ループ（常時）録画時間       | 1分 / 3分                                     |
| 録画モード             | ループ（常時）録画 / 緊急録画（衝撃感知または手動）<br>駐車監視録画（衝撃感知） |
| 静止画撮影             | 対応  |
| G センサー（通常録画）      | オフ / 低感度 / 標準感度 / 高感度                       |
| 駐車監視機能            | 対応 ※専用常時電源ケーブル接続時のみ                         |
| 画像補正技術            | HDR   |
| 音声録音              | オン / オフ可能                                   |
| ガイダンス音声           | 対応  |

|             |   |
|-------------|---|
| GPS         | 搭載（内蔵）  |
| 専用 PC ビューワー | 対応（ホームページよりダウンロード）※Windows 10 対応  |
| 内蔵電源        | スーパーキャパシタ   |
| 使用電源電圧      | 12/24V 対応   |
| 消費電力        | 最大 14.3W  |
| 動作温度        | -10° ~ 60°  |
| 外形寸法        | 本体 約 275 (W) × 73 (H) × 23 (D) mm<br>フロントカメラユニット 約 57 (W) × 25 (H) × 28 (D) mm ※突起部除く<br>リヤカメラユニット 約 57 (W) × 25 (H) × 28 (D) mm ※突起部除く |
| 重量          | 本体 約 420g<br>フロントカメラユニット 約 65g<br>リヤカメラユニット 約 60g   |

販売元：株式会社イノベティブ販売

サービスや修理に関するお問い合わせ先

サービスセンター：〒343-0003 埼玉県越谷市船渡 68-8  
TEL:048-970-5027

（平日 9:00 ~ 12:00、13:00 ~ 17:00 土日祝祭日等除く）

[www.innovativesale.co.jp](http://www.innovativesale.co.jp)

MADE IN CHINA

※本機の仕様および外観は予告なく変更することがあります。あらかじめご了承ください。  
※機能改良のため、ファームウェアのアップデートを行う場合があります。詳しくは下記のホームページを参照してください。  
<http://www.innovativesale.co.jp/>