

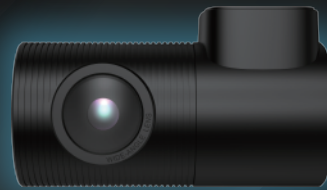
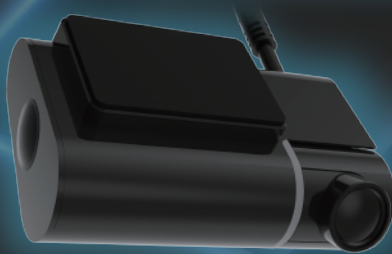
Regeo

Full HD
1080



STARVIS

フロントカメラがセパレート式で取付場所が自由に!



デジタルバックミラー
(ドライブレコーダー機能搭載)

SRZ-1220

主な機能

装着可能な車種が多いセパレートタイプ

本体(ミラー)とフロントカメラが分離しているので、装着が容易になります。

フロント・リアカメラ搭載モデルの中でも希少なフロントカメラが分離したセパレートタイプ。この形状はルームミラー付近のクリアランスに制限があった場合でも装着が容易で、今まで取り付けられなかった車種でも確実な装着が可能となります。



SRZ-1220 本体 (ミラー)・フロントカメラ・装着例



本体 (ミラー)



フロントカメラ

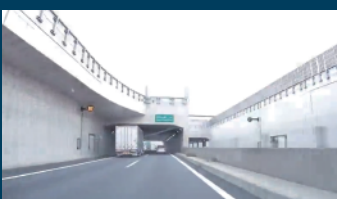


リアカメラ

WDR搭載(フロントカメラ・リアカメラ)

白飛び・黒つぶれを抑えるWDR(ワイドダイナミックレンジ)搭載

逆光やトンネルの出入り口など、明暗差が大きいシーンにおいて、白飛び・黒つぶれの少ない高品質な映像記録が可能です。



WDR あり



WDR なし

STARVIS™(スタービス)搭載

夜間の映像も鮮明に記録

フロントカメラ、リアカメラ共にSONY製STARVISを搭載しており、夜間のような暗がり(低照度)の環境下においても高感度特性により対象物の色・形を認識でき高品質な映像が記録できます。



SRZ-1220 (STARVIS搭載)



通常フルHD (当社製品比)

※STARVIS(スタービス)および STARVIS は、ソニー株式会社の商標です。

リヤカメラとバックカメラを合わせ持つ便利なデジタルバックミラー

バックギア連動で障害物も見逃しません

純正ミラーでは見えない死角を本機でカバー。バックギア連動でリヤカメラをお好みの角度に調整*1出来ます。バック時は下側を確認できるバックカメラ映像に、走行時は後続車が確認できるバックミラー映像としてご利用できます。

*1 調節範囲53°内



この範囲内で設定が可能です。



バックカメラ映像

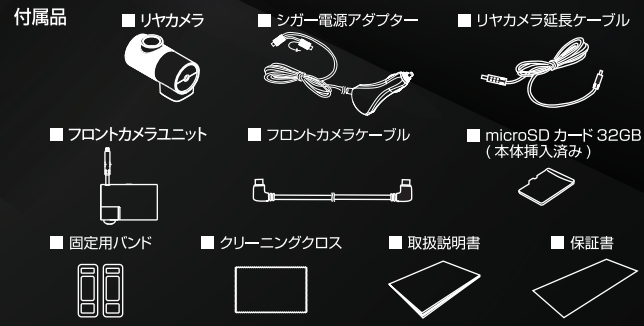


バックミラー映像

製品仕様(本体)

品番	SRZ-1220
商品名	デジタルバックミラー(ドライブレコーダー機能搭載)
液晶	11.88インチタッチパネルIPS液晶(静電式 1480×320)
記録媒体	microSDカード(32GB Class10 同梱)
レンズ(フロントカメラ)	イメージセンサー SONY IMX307(STARVIS)1/2.8型CMOSセンサー
視野角(画角)	対角:124°/水平:102°/垂直:53°
F値	2.0
フレームレート	27.5fps
レンズ(リヤカメラ)	イメージセンサー SONY IMX307(STARVIS)1/2.8型CMOSセンサー
視野角(画角)	対角:124°/水平:102°/垂直:53°
F値	2.0
フレームレート	27fps
動画記録解像度(フロントカメラ)	1080P(1920×1080P)
動画記録解像度(リヤカメラ)	1080P(1920×1080P)
静止画記録解像度(フロントカメラ)	FHD1080P(1920×1080P)
静止画記録解像度(リヤカメラ)	FHD1080P(1920×1080P)
ファイル形式	動画:[.mp4]/静止画:[.jpg]
ループ(常時)録画時間	1分/2分/3分
録画モード	ループ(常時)録画/緊急録画(衝撃感知または手動) 駐車監視録画(衝撃感知)
静止画撮影	対応
Gセンサー(通常録画)	オフ/低感度/標準感度/高感度
駐車監視機能	対応 ※専用常時電源ケーブル接続時のみ
画像補正技術	WDR
音声録音	オン/オフ可能
ガイダンス音声	対応

GPS	搭載(内蔵)	
専用PCビューワー	対応(ホームページよりダウンロード) ※Windows10対応	
内蔵電源	スーパーキャパシタ	
使用電源電圧	12V(12V車専用)	
消費電力	最大10W	
動作温度	-10~60℃	
外形寸法	本体	約 290(W)×71.5(H)×18.1(D)mm
	フロントカメラユニット	約 81.5(W)×54(H)×29(D)mm
重量	リヤカメラ	約 56.1(W)×33(H)×29(D)mm
	本体	約 344g(ケーブル類除く)
	フロントカメラユニットユニット	約 83.7g
	リヤカメラ	約 25.2g



*フロントカメラのフレームレートは、27.5fpsで映像データを取り込みますが、記録する場合は、27fpsとなります。

※本機の仕様および外観は予告なく変更することがあります。あらかじめご了承ください。

※機能改良のため、ファームウェアのアップデートを行う場合があります。詳しくは下記のホームページを参照してください。

<http://www.innovativesale.co.jp/>

⚠️ 安全に関するご注意

ご使用になる前に必ず「取扱説明書」をお読みの上、正しくお使いください。

MADE IN CHINA

- 本機を使用中の交通事故、交通違反に関しては、一切の責任を負いかねます。安全運転をお心がけてください。
- 本機はすべての状況においての映像を記録することの保証をするものではありません。
- 記録された映像やデータの破損による損害は、弊社は一切その責任を負いかねます。
- 本機は事故の証拠として、効力を保証するものではありません。
- 本機を取り付けたことにより、車両や車載品の故障、事故などの損害等、弊社は一切その責任を負いかねます。

- 本機は内蔵バッテリーを使用しております。高温になる場所、直射日光の当たる場所には設置しないでください。
- microSDカードは定期的にフォーマットしてください。
- 本機は日本国内専用品です。海外での使用はできません。
- 各画面写真はハメコミ合成で、色および仕様等は実際の製品と異なる場合があります。

イノベティブ販売



販売元：株式会社イノベティブ販売

サービスや修理に関するお問い合わせ先

サービスセンター：〒343-0003 埼玉県越谷市船渡 68-8

TEL：048-970-5027

(平日 9:00~12:00、13:00~17:00 土日祝祭日等除く)

www.innovativesale.co.jp

販売店名