



PNX-F719

フルセグチューナー内蔵ポータブルナビゲーション

高精細液晶パネルでキレイな地デジ放送が楽しめる！ 2×2フルセグチューナー内蔵ポータブルナビゲーション

- NAVI TV 2画面表示
- るるぶ DATA 約80,000件
- 8GB ゼンリン地図データ
- 7 INCH WVGA LEDバックライト
- 吸盤 吸盤スタンド取付可能
- MP3 音楽フォーマット
- MPEG 動画フォーマット
- AV 入力 外部入力1系統
- バックカメラ バックカメラ入力対応
- 2×2フルセグ
- 11 SEG 受信エリアの電波状況に合わせて自動切替

※AV入力RCA接続ケーブル/リアカメラ接続ケーブルは別売です。 ※AV入力とバックカメラ入力は同時使用できません。

2画面分割表示機能を搭載

ナビとテレビを同時に楽しむことができる2画面分割表示機能を搭載。ナビだけを見たい場合は、テレビ側の「×」ボタンを押すことにより、ナビを全画面に表示することが可能。また、設定により、ナビ音声案内中のテレビ音声を小さくしたり、ミュート（消音）にすることができます。



豊富な観光情報「るるぶDATA」収録

全国約60,000件のおすすめスポット・宿泊施設情報を手軽に検索できる観光ガイド「るるぶDATA」も収録し、楽しいドライブを演出します。

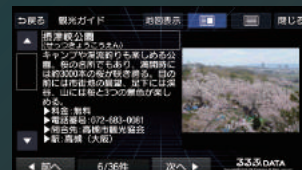
- ※「るるぶDATA」は株式会社JTBパブリッシングが保有するデジタル観光データです
- ※地域画像については、JTBパブリッシングの著作権ではありません



観光ガイドを地図上に表示可能 約60,000件を収録!

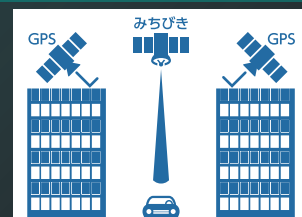
観光ガイドデータを地図上にアイコンとして表示することができます。アイコンをタッチすると簡易情報をポップアップ表示するので、誰でもかんたんに観光ガイドスポットを確認することが可能です。

- ※観光ガイドは設定でランダムに自動表示することができます
- ※写真情報が表示されない場合もあります



みちびきによる高精度衛星補足

アメリカのGPSの他に、日本の準天頂衛星システム「みちびき」にも対応し、日本の真上から電波を送ることで、受信困難だったビル街や山間部でも高精度な測位が可能になります。



■ 主な機能

- 2×2 フルセグチューナー内蔵（ロッドアンテナ、外部アンテナ端子付き）※
- 7インチ WVGA タッチパネル液晶（LED バックライト搭載）
- GPS、みちびき対応
- 外部機器の映像・音声入力 / バックカメラ入力が可能（AV IN/CAM IN 端子）※
- テレビ / ナビ 2 画面分割表示機能を搭載
- microSD カードスロット（128GB まで対応）装備
- イヤホン出力端子搭載
- 観光ガイド（るるぶ DATA）収録

※外部アンテナセットは別売です。

※AV 入力 RCA 接続ケーブル / リアカメラ接続ケーブルは別売です。

※AV 入力とバックカメラ入力は同時使用できません。

■ 地図仕様

地図機能	項目	仕様	地図機能	項目	仕様	
地図表示	地図縮尺	10m-50km（12段階）	ルート探索	ルート探索方法	おすすめ / 有料優先 / 一般優先 / 距離優先	
	簡易市街地図	○		複数ルート計算	4 ルート	
	立体アイコン	841 箇所		経由地設定	5 箇所	
	ランドマーク表示設定	○		細街路探索	○	
	一方通行表示	○		細道路ルート探索	○	
地図表示	走行方向 / 北上固定 / 3Dビュー	○		時間規制考慮探索	○	
昼夜画面切替	昼モード / 夜モード / オート（時間連動）	○		スマートIC考慮探索	○	
検索	住所検索	約 3,858 万件		安全運転ガイド	フェリー考慮探索	○
	電話番号検索（法人のみ）	約 706 万件			ルート区間情報表示	○
	50 首施設名称検索	約 530 万件			自動速度違反取締機（オービス）地点表示	834 箇所
	施設ジャンル検索	約 238 万件	速度取締地点表示		2,119 箇所	
	施設出入口検索	約 46 万件	事故多発地点案内		区間：2,753 件、ポイント：3,226 件	
	周辺施設検索	約 238 万件	踏切案内		25,686 件	
	履歴検索	200 件	一時停止案内		約 139 万件	
	目的地履歴	200 件	休憩案内		○	
	登録地点	500 件	急発進注意		○	
	ガイドブックデータ（るるぶ DATA）	約 60,000 件	ライト点灯案内		○	
ルート案内	自宅登録	○	その他ナビ機能	トンネル案内	○	
	交差点拡大案内	○		高速 / 一般道切替（道路切替）	○	
	レーン情報	○		地図背景色選択	3 色	
	高速分岐イラスト（昼）	3,501 箇所		文字サイズ選択	3 段階	
	高速分岐イラスト（夜）	3,501 箇所		自転車アイコン色選択	3 色	
	高速出口後分岐イラスト（昼）	1,130 箇所		SA/PA 施設情報	○	
	高速出口後分岐イラスト（夜）	1,130 箇所		道の駅施設情報	○	
高速出口後分岐イラスト	655 箇所	トンネルアシスト		○		
				走行軌跡表示	○	

※仕様は改良のため、予告なく変更することがあります。

■ 製品仕様

品番	PNX-F719	本体重量	約 365g
ディスプレイ	7インチ タッチパネル液晶	本体サイズ	約 184.5×117.5×21mm
microSD	最大 128GB まで対応	付属品	シガー電源アダプター
使用電源	DC12V/24V		吸盤付きスタンド
動作温度範囲	0℃～+50℃		3M 付き吸盤トレイ
イヤホン出力	対応		mini B-CAS カード
対応音楽フォーマット	MP3		取扱説明書（本体）
対応動画フォーマット	MPEG		取扱説明書（ナビ）
対応画像フォーマット	JPEG/BMP/PNG		保証書

■ 装着イメージ



※画像はイメージです

⚠️ 安全に関するご注意

ご使用になる前に必ず「取扱説明書」をお読みの上、正しくお使いください。

MADE IN KOREA

●誤った使い方、取り付け、配線は重大な事故を招く可能性があります。その場合弊社は一切の責任を負いかねます。正しい取り付け、配線は販売店様又は専門業者様にご相談ください。●走行中運転者はモニター画面を注視しないでください。道路交通法違反で罰せられる可能性や交通事故の原因となることがあります。●水、湿気、ほこりなどの多い場所に設置しないでください。事故や火災の原因になることがあります。このような場所に設置し本機が故障しても弊社は一切の責任を負いかねます。（保証期間内でも無償修理対象外）●本機は DC12V-24V マイナスアース車専用です。プラスアース車に取り付けますと故障や火災の原因となります。●エアバッグが装着されている車に取り付ける場合は、絶対にエアバッグのカバー及び作動時の妨げとなる場所には取り付けないでください。万が一の場合、エアバッグが正常な機能を発揮できなくなり、怪我の原因となります。●本機は日本国内専用です。海外での使用はできません。●カタログ及び製品の仕様は、商品の改良のため予告なく変更することがあります。

販売店名

イノベティブ販売



販売元：株式会社イノベティブ販売

サービスや修理に関するお問い合わせ先

サービスセンター：〒343-0003 埼玉県越谷市船渡 68-8

TEL：048-970-5027

（平日 9:00～12:00、13:00～17:00 土日祝祭日等除く）

www.innovativesale.co.jp