

# à Z U R

## リヤカメラ付き360°ドライブレコーダー

### DRX-P518HR

## 専用PCビューワー「VeSeeGo」 インストール方法・操作マニュアル

### 目次

- 専用PCビューワーについて ..... 1
- VeSeeGOをインストールする ..... 2~3
- VeSeeGOの使い方 ..... 4~8



- パソコンのスペックにより、動作しない場合があります。
- 上記およびホームページに記載のあるパソコンのスペックを満たしている場合であっても、すべてのパソコンでの動作を保証するものではありません。
- OSのアップグレード環境、マルチブート環境での動作は保証していません。
- 自作パソコン、タブレットパソコンでの動作は保証していません。
- パソコンの環境によっては、SDカードが認識できなかったり一部機能をご利用頂けないなどの症状が発生する場合があります。その際の損失ならびにその他の直接または間接的な障害につきましては、当社および販売店等に故意または重過失がない限り、当社および販売店等はその責任を負いかねます。
- パソコン環境に関するお問い合わせは、パソコン各メーカーまたは販売店にお願いします。  
仕様変更および改良のため、予告なくバージョンアップする場合があります。その際、ソフトウェアの表示内容や操作が変更される場合があります。
- パソコンのスペック変更等がされた場合、本ソフトが正しく動作しない場合があります。

# 専用PCビューワーについて

専用PCビューワー「VeSeeGo」では、録画した映像をパソコン上で様々なアングルで確認できます。

**⚠注意** 本機で撮影した映像ファイルは、パソコンの汎用再生ソフトでは球面に表示されず、正しい表示で映像を確認する場合は、本専用PCビューワーソフトをご使用ください。

## PC動作環境

PCビューワーを実行するための動作環境は以下の通りです。

- OS : Windows 8/10
- CPU : Intel Core i5以降
- メモリ : 4GB以上

※Macには対応していません

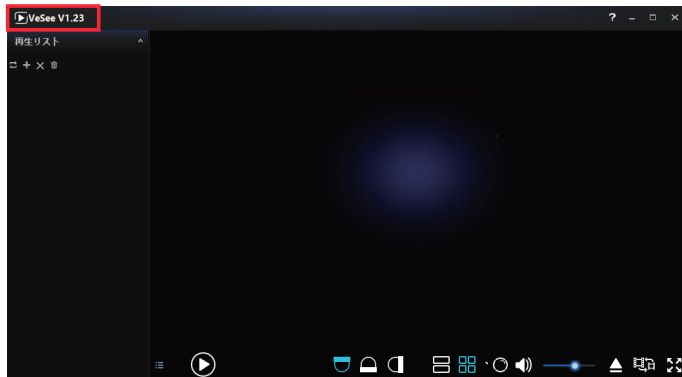
※すべてのOS・パソコンについて動作を保証するものではありません

※パソコンの処理能力により、お使いになるパソコン環境によっては正しく再生されなかったり、正しく動作しない場合があります。

## VeSeeGoのアップデート

ソフトウェアのバージョンアップがあった場合、「VeSeeGO」起動時に、自動的にアップデートが開始されます。PCによっては、アップデートが自動的に開始されない場合もありますので、その場合は、「VeSeeGO」画面左上のバージョン情報をクリックすると、アップデートが開始されます。

※インターネット接続環境が必要となります。

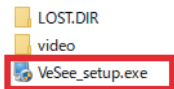


**⚠注意** ソフトウェアのバージョンアップは、パソコンのOSやスペックによっては、アップデートに失敗する場合があります。その場合、一度、「VeSeeGO」に関連するアプリケーションをパソコンからアンインストールして、再度やり直してください。  
お使いのパソコン環境(OSやウイルスソフト等)により、PCビューワーソフトのバージョンが異なる場合があります。これは、パソコンの環境に依存しており、故障ではありませんので、あらかじめご了承ください。

# VeSeeGOをインストールする

「VeSeeGo」のインストールファイル(VeSee\_setup.exe)は、本機で撮影をおこなうとmicro SDカード内に自動的に生成されます。

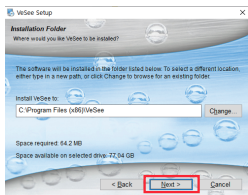
下記の手順に従い、「VeSeeGO」のインストールをおこなってください。



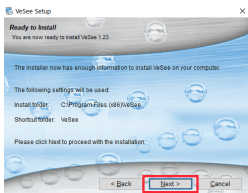
- 1 PCIにmicroSD カードを挿入します。
- 2 インストールファイル「VeSee\_setup.exe」をダブルクリックします。  
※「次の不明な発行元からのプログラムにこのコンピューターへの変更を許可しますか?」と表示されたら「はい」を選択してください。



- 3 インストールウィザードが表示されます。「Next」をクリックします。

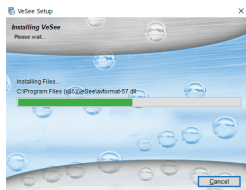


- 4 インストール先を変更する場合は「Change」をクリックして保存先を選択し、「Next」をクリックします。



- 5 「Next」をクリックします。

# VeSeeGoをインストールする(つづき)



6 「Next」をクリックするとインストールが始まります。



7 「Finish」をクリックしてインストールを終了します。

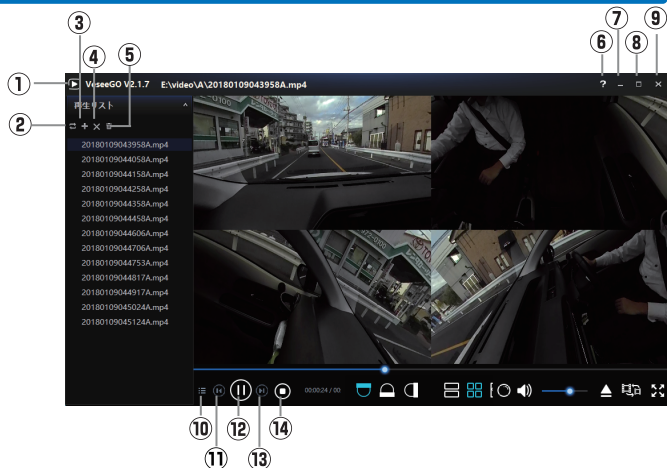


8 デスクトップ上に「VeSeeGo」のショートカットアイコンが作成されています。アイコンをダブルクリックすると「VeSeeGo」が起動します。

**⚠ 注意** 起動した際に、ウイルスセキュリティソフトが警告を出す場合があります。使用を許可した上でご利用ください。

# VeSeeGoの使い方

## VeSeeGoの画面構成(1)



①バージョン情報：ソフトウェアのバージョン情報を表示します。

※ソフトウェアのバージョンアップがある場合、アップデートをおこないます

②再生モード：再生モードを切り替えます。(ノーマル再生・ランダム再生・リピート再生)

③ファイル追加：再生リストにファイルを追加します。

④削除：再生リストからファイルを削除します。

⑤全削除：再生リストからファイルをすべて削除します。

⑥ヘルプ：操作マニュアルを表示します。

⑦閉じる(最小化)：ビューワー画面を最小化します。

⑧最大化：ビューワー画面を最大化します。

⑨終了：VeSeeGoアプリケーションを終了します。

⑩メニューを隠す：再生リストを非表示にします。

⑪一つ戻る：一つ前のファイルに戻ります。

⑫再生/一時停止：再生/一時停止をおこないます。

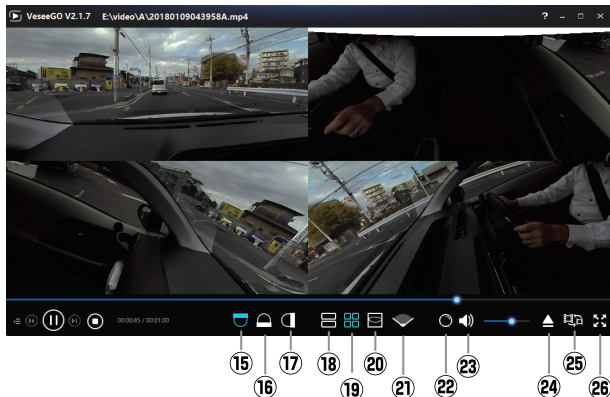
⑬一つ進む：一つ先のファイルへ進みます。

⑭停止：再生を停止します。

**⚠ 注意** アップデートに失敗した場合、本ソフトウェア「VeeSe」に関連するアプリケーションをアンインストールしてから、再度、アップデートを行ってください。

# VeSeeGoの使い方(つづき)

## VeSeeGoの画面構成(2)



⑮前方上：前方上方向のカメラ映像を表示します。

⑯左右方向：左右方向のカメラ映像を表示します。

⑰前方下：前方下方向のカメラ映像を表示します。

⑱2分割：前方および後方の映像を上下2分割にて表示します。

⑲4分割：前後左右の映像を4分割にて表示します。

⑳柱の面：前方と左右の画像を合成表示します。

※使用するPCビューワソフトのバージョンにより、本機能が表示されない場合があります

㉑ワイド：フロント(ワイド)の映像を表示します。

㉒表示調整：映像の表示範囲を設定します。

㉓ボリューム：再生音量を調整します。

㉔ファイルを選んで直接開く：指定したファイルを再生します。

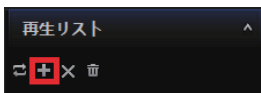
㉕画質(サイズ)変換：ファイルサイズの変換や、カメラ方向・カメラモードを変更し、ファイルを出力することができます。

㉖全画面：VeSeeGoアプリケーションを全画面表示します。

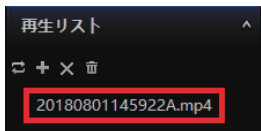
- ⚠ 注意** ・ PCビューワのバージョンによって画面構成が異なる場合があります。  
・ お使いのパソコン環境(OSやウイルスソフト等)によって、PCビューワのバージョンが異なる場合があり、表示されるアイコンや機能に差異がある場合があります。

# VeSeeGoの使い方(つづき)

## 基本的な使い方



- 1 再生リスト下にある「+」をクリックして、動画ファイルを再生リストに追加します。



- 2 再生リストに追加されたファイルをダブルクリックすると再生が始まります。



- 3 撮影データは球面モードになっています。画面下の「前方上」「左右方向」「前方下」をクリックすると、カメラの方向が切り替わります。「2画面」「4画面」「柱面」「ワイド」をクリックすると、画面が切り替わります。表示されている映像をマウスでドラッグすると、映像を360度動かすことができます。



**⚠注意** 本機で撮影した映像ファイルは、パソコンの汎用再生ソフトでは球面に表示されます。

# VeSeeGoの使い方(つづき)

## 表示調整について

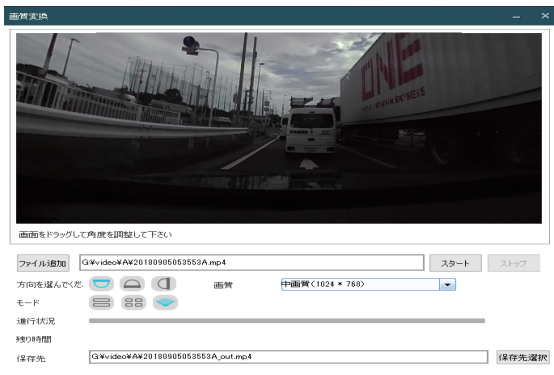


- 1) 「Select File」をクリックして、表示調整したいファイルを読み込みます。
- 2) 画面上の赤い四角をドラッグすると、表示サイズや範囲を調整することができます。「Auto」をクリックすると、自動で表示調整をおこないます。
- 3) FOV(video angle):録画ファイルを再生する視野角を調整します(実際の視野角より狭い値のみ有効です)。
- 4) 「Save」をクリックすると、その状態が保存され、以降、設定された範囲のみ再生されるようになります。
- 5) 「Exit」をクリックすると、表示調整を終了します。



# VeSeeGoの使い方(つづき)

## 画質(サイズ)変換について



- 1) 「ファイル追加」をクリックして、変換したいファイルを選択します。
- 2) 表示される画面をドラッグして角度を調整してください。
- 3) カメラの方向を「前方上」「左右方向」「前方下」から選択します。
- 4) 変換する画質(サイズ)を「低画質:800×400」「中画質:1024×768」「高画質:1920×960」から選択します。
- 5) 映像モードを「2分割」「4分割」「ワイド」から選択します。
- 6) 「保存先選択」をクリックして、変換後のファイルの保存先を指定します。
- 7) 「スタート」をクリックすると、変換が始まります。
- 8) 変換が完了すると「映像を切り替えました」と表示されます。「OK」をクリックし、右上の「×」をクリックして画質(サイズ)変換を終了します。

**注意** ※画質(サイズ)変換後のファイルは汎用再生ソフト(Windows Media Playerなど)向けのファイルとなります。

# azur

輸入元:株式会社イノベイティブ販売

〒343-0003 埼玉県越谷市船渡68-8

●お問い合わせはサービスセンターへ

電話・・・048-970-5027

※電話受付時間(土日祝祭日除く)

平日 9:00~12:00 13:00~17:00

<http://www.innovativesale.co.jp/>