

àZUR

GPS搭載360°ドライブレコーダー

DRX-GPS518

専用PCビューワー「VeSeeGo」 インストール方法・操作マニュアル

目次

- 専用PCビューワーについて 1
- VeSeeGoをインストールする 2~3
- VeSeeGoの使い方 4~8
- GPS情報・地図情報について 9

専用PCビューワーについて

専用PCビューワー「VeSeeGo」では、録画した映像をPC上で様々なアングルで確認できます。また、走行位置情報の確認・車速情報の確認をすることができます。

- ⚠ 注意** ※走行位置情報や車速情報はGPSによって取得される情報です。GPS信号が記録されていない場合は表示することができません。また、表示される情報は実際の位置や速度と異なる場合があります。

PC動作環境

PCビューワーを実行するための動作環境は以下の通りです。

- OS : Windows 8/10
- CPU : Intel Core i5以降
- メモリ : 4GB以上

※Macには対応していません

※すべてのOS・パソコンについて動作を保証するものではありません

※パソコンの処理能力により、お使いになるパソコン環境によっては正しく再生されなかったり、正しく動作しない場合があります。

VeSeeGoのアップデート

ソフトウェアのバージョンアップがあった場合、「VeSeeGo」起動時に、自動的にアップデートが開始されます。万が一アップデートが自動的に開始されない場合は、「VeSeeGo」画面左上のバージョン情報をクリックすると、アップデートが開始されます。



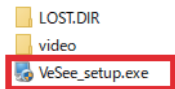
※インターネット接続環境が必要となります。

- ⚠ 注意** ソフトウェアのバージョンアップは、パソコンのOSやスペックによっては、アップデートに失敗する場合があります。その場合、一度、「VeSeeGO」に関連するアプリケーションをパソコンからアンインストールして、再度やり直してください。
お使いのパソコン環境(OSやウイルスソフト等)により、PCビューワーソフトのバージョンが異なる場合があります。これは、パソコンの環境に依存しており、故障ではありませんので、あらかじめご了承ください。

VeSeeGoをインストールする

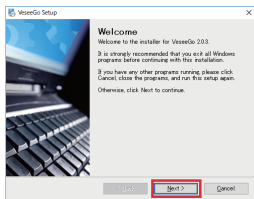
「VeSeeGo」のインストールファイル(VeSee_setup.exe)は、本機で撮影をおこなうとmicroSDカード内に自動的に生成されます。

下記の手順に従い、「VeSeeGo」のインストールをおこなってください。

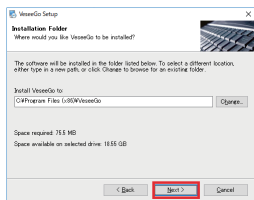


- 1 PCIにmicroSD カードを挿入します。
- 2 インストールファイル「VeSee_setup.exe」をダブルクリックします。
※「次の不明な発行元からのプログラムにこのコンピューターへの変更を許可しますか?」と表示されたら「はい」を選択してください。

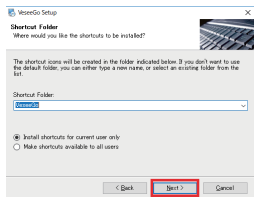
- 3 インストールウィザードが表示されます。「Next」をクリックします。



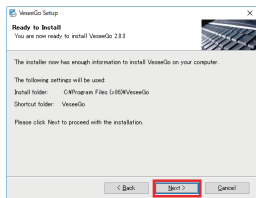
- 4 インストール先を変更する場合は「Change」をクリックして保存先を選択し、「Next」をクリックします。



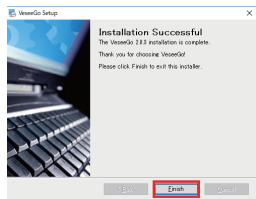
- 5 「Next」をクリックします。



VeSeeGoをインストールする(つづき)



6 「Next」をクリックするとインストールが始まります。



7 「Finish」をクリックしてインストールを終了します。

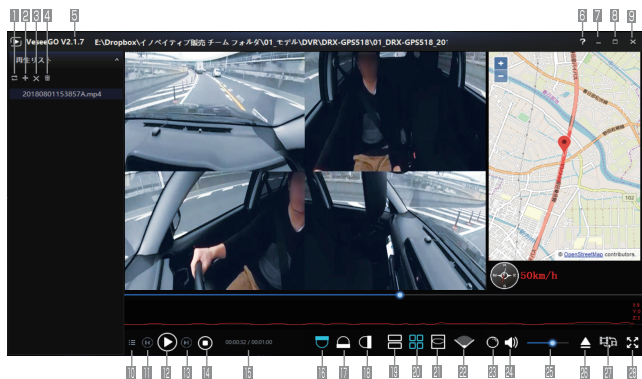


8 デスクトップ上に「VeSeeGo」のショートカットアイコンが作成されています。アイコンをダブルクリックすると「VeSeeGo」が起動します。

⚠ 注意 起動した際に、ウイルスセキュリティソフトが警告を出す場合があります。使用を許可した上でご利用ください。

VeSeeGoの使い方

VeSeeGoの画面構成(1)




- 1 再生モード：再生モードを切り替えます。(ノーマル再生・ランダム再生・リピート再生)
- 2 ファイル追加：再生リストにファイルを追加します。
- 3 削除：再生リストからファイルを削除します。
- 4 全削除：再生リストからファイルをすべて削除します。
- 5 バージョン情報：ソフトウェアのバージョン情報を表示します。
ソフトウェアの新しいバージョンがある場合、クリックするとアップデートをおこないます。
- 6 ヘルプ：操作マニュアルを表示します。
- 7 閉じる(最小化)：ビューワー画面を最小化します。
- 8 最大化：ビューワー画面を最大化します。
- 9 終了：VeSeeGoアプリケーションを終了します。
- 10 メニューを隠す：再生リストを非表示にします。
- 11 一つ戻る：一つ前のファイルに戻ります。
- 12 再生/一時停止：再生/一時停止をおこないます。
- 13 一つ進む：一つ先のファイルへ進みます。
- 14 停止：再生を停止します。

VeSeeGoの使い方(つづき)

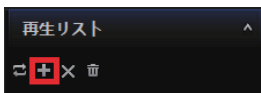
VeSeeGoの画面構成(2)

- 15 再生時間バー：再生時間/ファイル時間を表示します。
- 16 前方上：前方上方向のカメラ映像を表示します。
- 17 左右方向：左右方向のカメラ映像を表示します。
- 18 前方下：前方下方向のカメラ映像を表示します。
- 19 2分割：前方および後方の映像を上下2分割にして表示します。
- 20 4分割：前後左右の映像を4分割にして表示します。
- 21 柱面：前方と左右合成して表示します。
※使用するPCビューワーソフトのバージョンにより、本機能が表示されない場合があります
- 22 ワイド：フロント(ワイド)の映像を表示します。
- 23 表示調整：映像の表示範囲を設定します。
- 24 ミュート：ミュートする/ミュート解除します。
- 25 ボリューム：再生音量を調整します。
- 26 ファイルを選んで直接開く：指定したファイルを再生します。
- 27 画質(サイズ)変換：ファイルサイズの変換や、カメラ方向・カメラモードを変更し、ファイルを出力することができます。
- 28 全画面：VeSeeGoアプリケーションを全画面表示します。

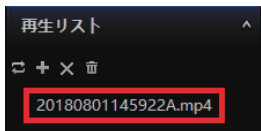
-  注意
- ・ PCビューワーのバージョンによって画面構成が異なる場合があります。
 - ・ お使いのパソコン環境(OSやウイルスソフト等)によって、PCビューワーのバージョンが異なる場合があり、表示されるアイコンや機能に差異がある場合があります。

VeSeeGoの使い方(つづき)

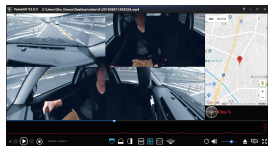
基本的な使い方



- 1 再生リスト下にある「+」をクリックして、動画ファイルを再生リストに追加します。



- 2 再生リストに追加されたファイルをダブルクリックすると再生が始まります。



- 3 撮影データは球面モードになっています。画面下の「前方上」「左右方向」「前方下」をクリックすると、カメラの方向が切り替わります。「2画面」「4画面」「柱面」「ワイド」をクリックすると、画面が切り替わります。表示されている映像をマウスでドラッグすると、映像を360度動かすことができます。



VeSeeGoの使い方(つづき)

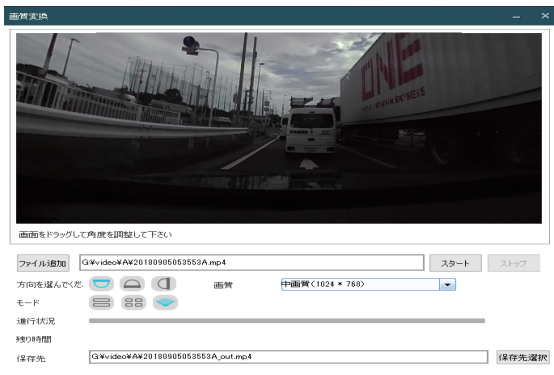
表示調整について



- 1) 「Select File」をクリックして、表示調整したいファイルを読み込みます。
- 2) 画面上の赤い四角をドラッグすると、表示サイズや範囲を調整することができます。「Auto」をクリックすると、自動で表示調整をおこないます。
- 3) FOV(video angle):録画ファイルを再生する視野角を調整します(実際の視野角より狭い値のみ有効です)。
- 4) 「Save」をクリックすると、その状態が保存され、以降、設定された範囲のみ再生されるようになります。
- 5) 「Exit」をクリックすると、表示調整を終了します。

VeSeeGoの使い方(つづき)

画質(サイズ)変換について




- 1) 「ファイル追加」をクリックして、変換したいファイルを選択します。
- 2) 表示される画面をドラッグして角度を調整してください。
- 3) カメラの方向を「前方上」「左右方向」「前方下」から選択します。
- 4) 変換する画質(サイズ)を「低画質:800×400」「中画質:1024×768」「高画質:1920×960」から選択します。
- 5) 映像モードを「2分割」「4分割」「ワイド」から選択します。
- 6) 「保存先選択」をクリックして、変換後のファイルの保存先を指定します。
- 7) 「スタート」をクリックすると、変換が始まります。
- 8) 変換が完了すると「映像を切り替えました」と表示されます。「OK」をクリックし、右上の「×」をクリックして画質(サイズ)変換を終了します。

注意 ※画質(サイズ)変換後のファイルは汎用再生ソフト(Windows Media Playerなど)向けのファイルとなります。

GPS情報・地図情報について

録画ファイルにGPS情報が含まれている場合、映像と連動して、車両の位置、速度、走行軌跡が表示されます。地図情報はGPS情報を含むファイルを再生すると自動的に表示されます。

-  **注意** ※位置情報や車速情報はGPSによって取得される情報です。GPS信号が記録されていない場合は表示することができません。また、表示される情報は実際の位置や速度と異なる場合があります。
- ※インターネットに接続されていない場合、地図情報(Googleマップ)は表示されません。
- ※Googleマップのバージョンアップ等により、地図情報が正しく表示されない場合があります。

azur

輸入元:株式会社イノベティブ販売

〒343-0003 埼玉県越谷市船渡68-8

●お問い合わせはサービスセンターへ

電話・・・048-970-5027

※電話受付時間(土日祝祭日除く)

平日 9:00~12:00 13:00~17:00

<http://www.innovativesale.co.jp/>

2018.10