

PCビューワーについて

専用のアプリケーションを使用すると、録画した映像をPC上で表示再生ができます。

PC動作環境

PCビューワーを実行するための動作環境は以下のとおりです。

●OS:Windows7、8、10、11(32bit/64bit)

※Macには対応していません。

※全てのパソコンにおいての動作を保証するものではありません。

※パソコンの処理能力により、お使いになるパソコン環境によっては正しく再生されなかったり、正しく動作しない場合があります。

PCビューワーのダウンロード

下記弊社ホームページよりダウンロードをおこなってください。

[URL]

https://innovativesale.co.jp/DRX-GFRO1/software/DRX-GFRO1_PCviewer.zip



ご注意

- ・パソコンのスペックにより、動作しない場合があります。
- ・上記およびホームページに記載のあるパソコンのスペックを満たしている場合であっても、すべてのパソコンでの動作を保証するものではありません。
- ・OSのアップグレード環境、マルチブート環境での動作は保証しておりません。
- ・自作パソコン、タブレットパソコンでの動作は保証しておりません。
- ・パソコンの環境によっては、SDカードが認識できなかったり一部機能をご利用頂けないなどの症状が発生する場合があります。その際の損失ならびにその他の直接または間接的な障害につきましては、当社および販売店等に故意または重過失がない限り、当社および販売店等はその責任を負いかねます。
- ・パソコン環境に関するお問い合わせは、パソコン各メーカーまたは販売店にお願いします。
- ・仕様変更および改良のため、予告なくバージョンアップする場合があります。その際、地図表示内容やソフトの表示、操作が変更される場合があります。
- ・パソコンのスペック変更等がされた場合、本ソフトが正しく動作しない場合があります。

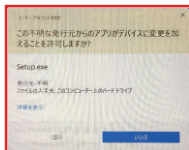
PCビューワのインストール

- 1.ダウンロードされたファイルを解凍すると、「Setup.exe」実行ファイルが表示されます。

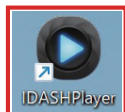


- 2.「Setup.exe」をダブルクリックすると、Windowsシステムのユーザーアカウント制御の確認画面が表示されます。

「はい」をクリックすると、PCビューワソフトのインストールウィザードが表示されますので、ウィザードに沿ってインストールを進めてください。



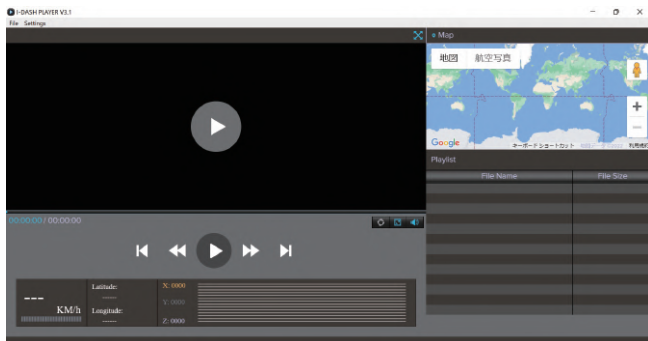
- 3.以下のようにPCビューワソフトが生成されます。



- 4.ダブルクリックすると、PCビューワソフトが起動します。

PCビューワの使い方

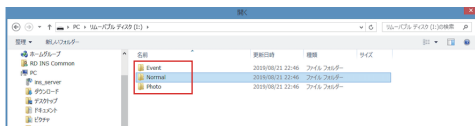
1. 起動すると、以下のようにPCビューワソフトが表示されます。



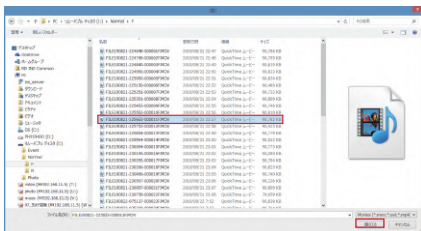
2. 「ファイル」をクリックしてから、「開く」を選択します。



3. 映像ファイルが保存されているmicroSDカードを選択します。



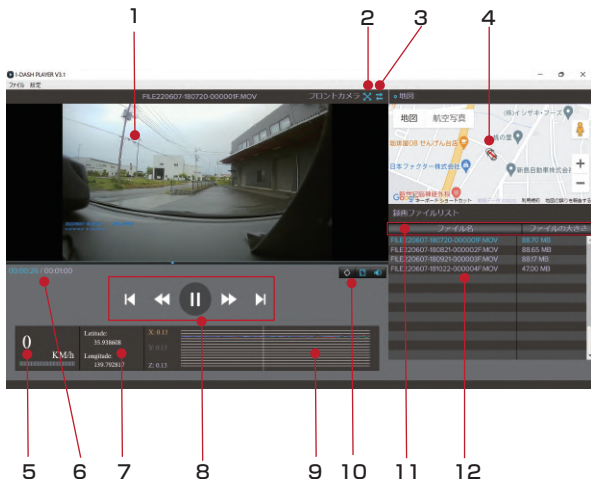
4. 映像ファイルのいずれかを選択して「開く」をクリックします。



5.ファイルが再生されます。



| 表示・操作画面について



1:映像表示画面

2:映像画面表示拡大

3:フロント・リア映像切り替え

4:地図(走行軌跡)

5:速度表示

6:再生時間

7:緯度経度

8:再生操作

9:Gセンサーで記憶されているX軸、Y軸、Z軸への加速度を表示

10:連続再生切り替え/再生速度切り替え/音量調節

11:録画ファイルカテゴリー

12:再生ファイルリスト

※GPS信号を受信していない場合、緯度経度、地図上の走行軌跡、速度は表示できません