

# Regeo

Full HD  
1080

GPS内蔵

CLEAR VISION

## ブラインドスポットモニタリング機能搭載 コンパクトデジタルバックミラー



デジタルバックミラー  
(ドライブレコーダー機能搭載)

# SRZ-821 BM



Smoke Glass

スモークガラス対応



LONG Cable

余裕を持った  
取り回しが可能



フォーマットフリー

SD カードの書き込み  
エラーが起きにくい



### コンパクトカーにも取り付け可能

軽自動車・コンパクトカーに最適な幅245mmモデル

従来のデジタルバックミラー(当社比)ではサンバイザーに当たりスムーズな開閉が出来ませんでした。本製品は本体幅が約245mm設計のため、サンバイザーと干渉しにくいモデルとなっています。



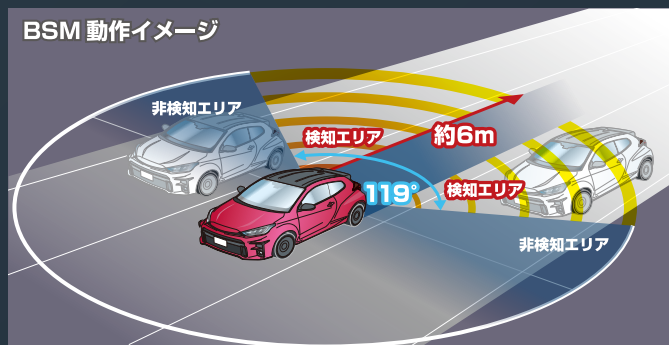
左右幅



### 車線変更時に死角からの車両接近を警告するBSM(ブラインドスポットモニタリング)機能搭載

車線変更をするとき、ドアミラーに映っていない斜め後方の車両の存在に気が付かず、ヒヤリとした経験があると思います。SRZ-821 BMは、時速約25km/h以上での走行時、隣接する車線上の斜め後方から接近する車両を検知すると、モニター端のBSMインジケータの点灯(点滅)と警告音でドライバーに危険を通知する機能を搭載しています。

#### BSM 動作イメージ



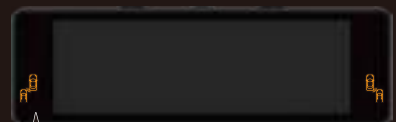
#### 警告レベル1

他車両が検知エリアに入った時にBSMインジケータが点灯し警告音を出力。

#### 警告レベル2

他車両が検知エリアに入ってから2秒以上検知を継続した時には、BSMインジケータが点滅し警告音を出力。

接近車両や検知範囲内に走行車両がいる場合、  
ドライバーに危険を通知!



#### BSMインジケータ

警告レベルに応じて「点灯」「点滅」2種類の通知を行います。

※作動イメージ

Regeo

デジタルバックミラー  
(ドライブレコーダー機能搭載)

SRZ-821BM



CLEAR VISION



## リヤカメラとバックカメラを併せ持つ 便利なデジタルバックミラー

### バックギア連動で障害物も見逃しません

純正ミラーでは見えない死角を本機でカバー。バックギア連動でリヤカメラをお好みの角度に調整※1できます。バック時は下側を確認できるバックカメラ映像に、走行時は後続車が確認できるバックミラー映像としてご利用できます。

※1 調整範囲 61°



この範囲内で設定が可能です

61°



バックカメラ映像



バックミラー映像

## HDR 搭載 (フロントカメラ・リヤカメラ)

### 白飛び・黒つぶれを抑えるHDR搭載

逆光やトンネルの出入り口など明暗差が大きいシーンにおいて、白飛び・黒つぶれの少ない高品質な映像記録が可能です。



HDRあり



HDRなし

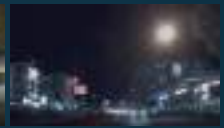
## CLEAR VISION (クリアビジョン) 画像補正

### 夜間の映像も鮮明に記録

フロントカメラ・リヤカメラ共に CLEAR VISION 画像補正技術を搭載。夜間のような暗がり(低照度)の環境下においても対象物の色や形を認識でき、高品質な映像を表示することができます。



SRZ-821BM



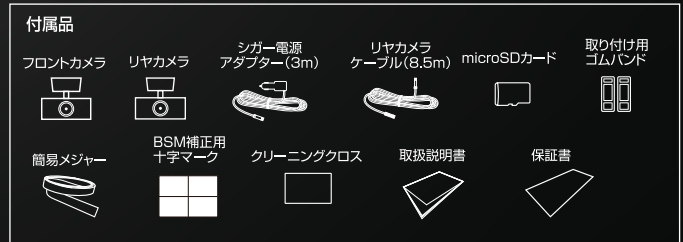
通常フルHD

品番	SRZ-821BM
商品名	デジタルバックミラー (ドライブレコーダー機能搭載)
液晶	7.84 インチタッチパネル IPS 液晶 (1280×400)
記録媒体	microSD カード (32GB Class10 同梱)
レンズ (フロントカメラ) イメージセンサー	1/2.7 型 CMOS センサー
視野角 (画角)	対角: 146° / 水平: 119° / 垂直: 61°
F 値	1.8
フレームレート	27.5fps
レンズ (リヤカメラ) イメージセンサー	1/2.7 型 CMOS センサー
視野角 (画角)	対角: 146° / 水平: 119° / 垂直: 61°
F 値	1.8
フレームレート	27.5fps
動画記録解像度 (フロントカメラ)	1080P(1920×1080P)
動画記録解像度 (リヤカメラ)	1080P(1920×1080P)
静止画記録解像度 (フロントカメラ)	FHD 1080P(1920×1080P)
静止画記録解像度 (リヤカメラ)	FHD 1080P(1920×1080P)
ファイル形式	動画:「TS」/ 静止画:「jpg」
ループ (常時) 録画時間	1分/3分
録画モード	ループ (常時) 録画 / 緊急録画 (衝撃感知または手動) 駐車監視録画 (衝撃感知)
静止画撮影	対応
G センサー (通常録画)	オフ / 低感度 / 標準感度 / 高感度
駐車監視機能	対応 ※専用常時電源ケーブル接続時のみ
画像補正技術	HDR
音声録音	オン / オフ可能
ガイド音声	対応

※本機の仕様および外観は予告なく変更することがあります。あらかじめご了承ください。

※機能改良のため、ファームウェアのアップデートを行う場合があります。詳しくは下記のホームページを参照してください。  
innovativesale.co.jp

GPS	搭載 (内蔵)
専用 PC ビューワー	対応 (ホームページよりダウンロード) ※Windows 10 対応
内蔵電源	スーパーキャパシタ
使用電源電圧	12/24V 対応
消費電力	最大 14.3W
動作温度	-10° ~ 60°
外形寸法	本体 約 245 (W) × 76 (H) × 23 (D) mm
	フロントカメラユニット 約 57 (W) × 25 (H) × 28 (D) mm ※突起部除く
	リヤカメラユニット 約 57 (W) × 25 (H) × 28 (D) mm ※突起部除く
重量	本体 約 340 g
	フロントカメラユニット 約 65 g
	リヤカメラユニット 約 60 g



MADE IN CHINA

**安全に関するご注意** ご使用になる前に必ず「取扱説明書」をお読みの上、正しくお使いください。

●本製品はあらゆる状況における映像の記録を保証するものではありません。●本製品は事故の証拠として裁判などで効力を保証するものではありません。●お客様または第三者が本製品の誤使用、使用中に生じた故障、microSDカードに保存されたデータの破損や欠損、そのほかの不具合または本製品の使用によって受けられた損害については、弊社は一切の責任を負いませんので、あらかじめご了承ください。●本製品は車両の走行状態等を記録するための機器です。その他の目的やいたずら用途に使用した場合は、個人情報保護法やプライバシーの侵害、肖像権に抵触する場合があります。また、これらの件について弊社は一切の責任を負いませんので、あらかじめご了承ください。●本製品の運転支援機能は、あくまでドライバーの運転をサポートするもので事故を未然に防ぐものではありません。また、全ての危険を警報するものではありません。なお運転支援機能は画像処理技術を利用しておりますので、車両に搭載されている純正品のミリ波レーダーや赤外線カメラ、ソナーカメラ等を持つ運転支援機能精度とは異なり、画像処理技術の範囲で実現した動作精度となります。誤作動や意図しないような動作をしない場合がありますが故障ではありません。●本製品を使用中に事故が発生した場合でも、運転支援機能の作動状況や使用者の事情に関わらず、弊社は一切の責任を負いませんので、あらかじめご了承ください。●LED信号機の色が正しく表示できなったりチラツいたりする映像が記録される場合がありますが、本製品の故障ではありません。●取り付けは取扱説明書をよくお読みになり、フロントガラス上部からフロントガラス全体の20%の範囲内に取り付けてください。●地デジのアンテナ付近や電装品の近くには設置しないでください。テレビの受信感度の低下やノイズの原因となることがあります。●本製品は日本国内専用です。●本製品は車載器専用です。二輪車でのご使用はおやめください。

イノベティブ販売

販売元: 株式会社イノベティブ販売

サービスや修理に関するお問い合わせ先

サービスセンター: 〒343-0003 埼玉県越谷市船渡 68-8

TEL: 048-970-5027

(平日 9:00~12:00、13:00~17:00 土日祝祭日等除く)

innovativesale.co.jp

販売店名